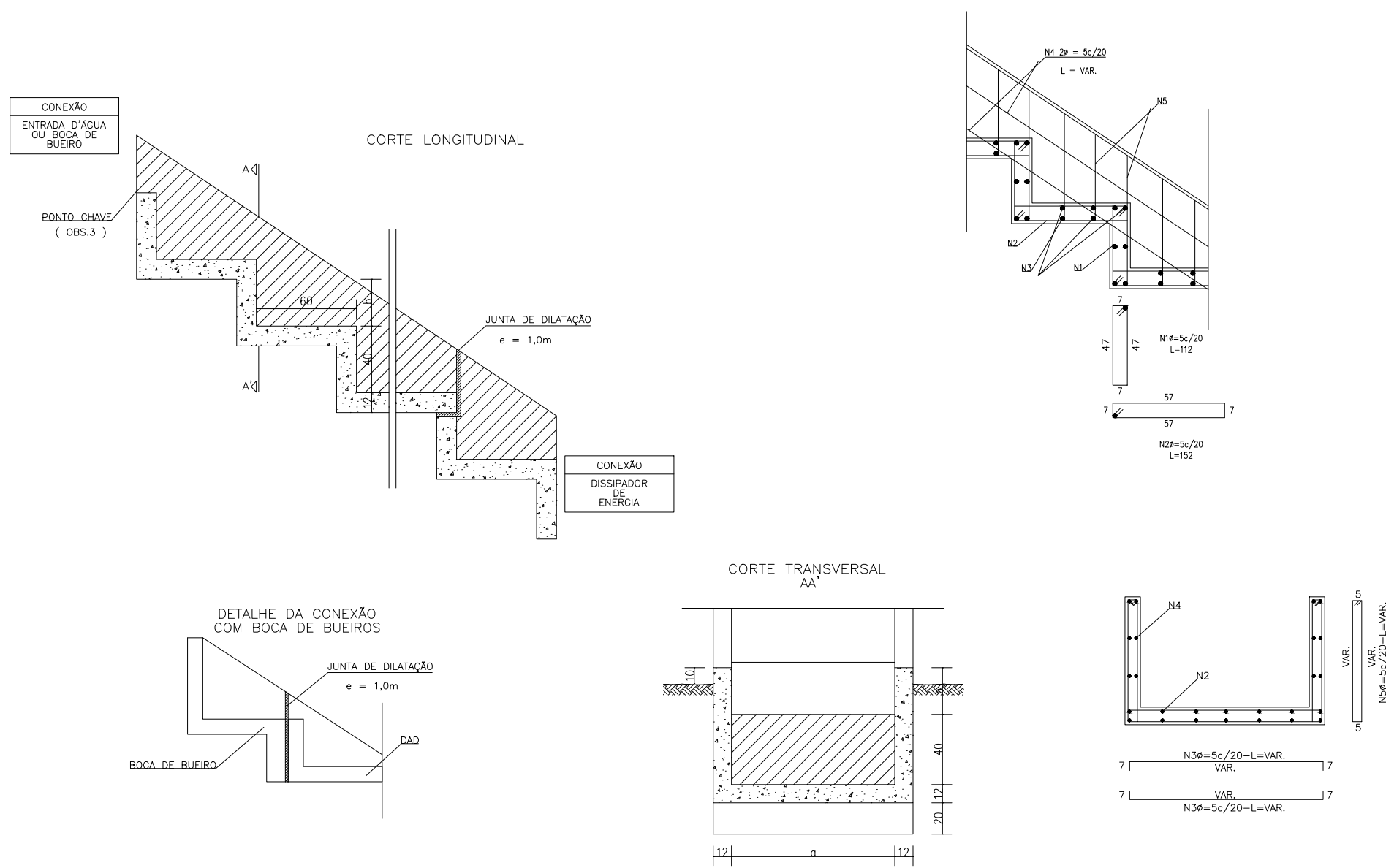
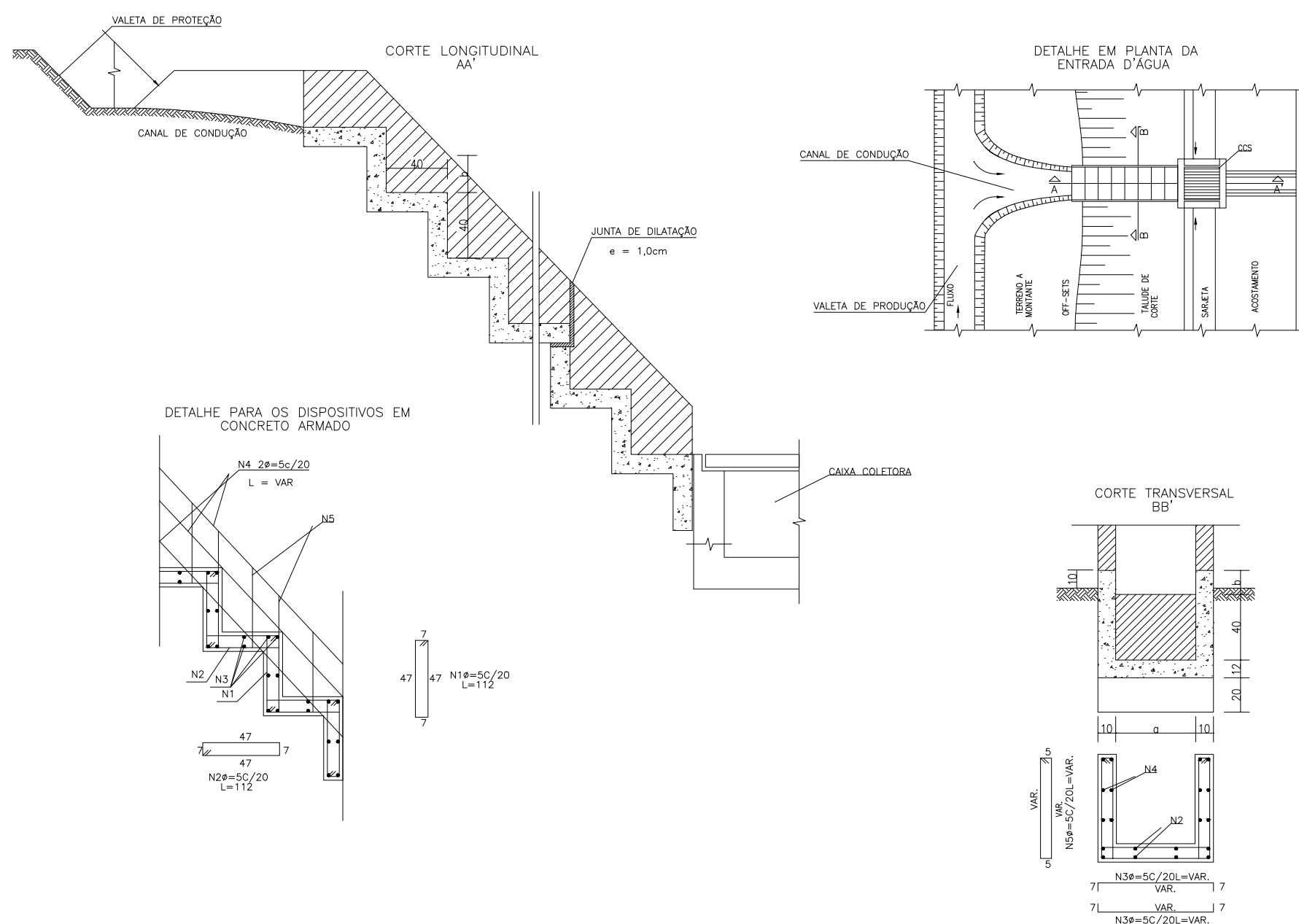


DESCIDAS D'ÁGUA DE ATERROS EM DEGRAUS – DAD



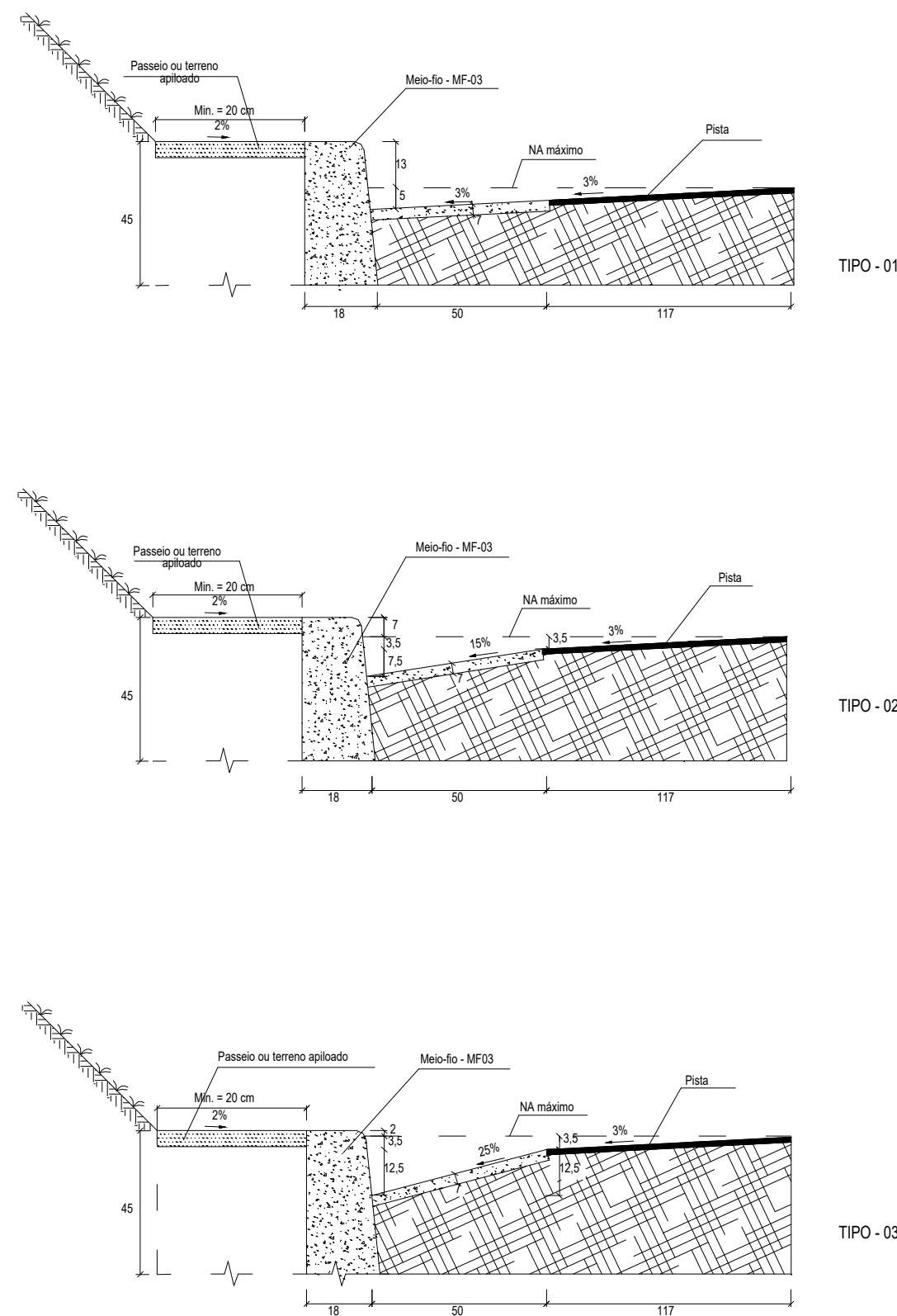
DIMENSÕES E CONSUMOS MÉDIOS									
CONCRETO SIMPLES / ARMADO					CONCRETO ARMADO				
TPO	ADAPTÁVEL EM	a	b	CONCRETO (m³/m)	FORMA (m²/m)	ESCAVAÇÃO (m³/m)	APLACAMENTO (m²/m)	TPO	N1 (kg/m)
DAD 01/02	MED-70	50	10	0,166	1,62	0,45	0,20	DAD 02	0,394
DAD 03/04	STC #=40	225	15	0,460	2,74	1,15	0,23	DAD 04	3,331
DAD 05/06	STC #=80	273	20	0,552	3,18	1,50	0,25	DAD 06	3,976
DAD 07/08	STC #=100	325	25	0,647	3,64	1,85	0,28	DAD 08	4,473
DAD 09/10	STC #=120	371	30	0,732	4,06	2,25	0,30	DAD 10	5,219
DAD 11/12	STC #=150	502	35	0,957	4,95	3,15	0,33	DAD 12	6,710
DAD 13/14	STC #=100	478	30	0,909	4,65	2,80	0,30	DAD 14	6,461
DAD 15/16	STC #=120	546	38	1,030	5,19	3,40	0,33	DAD 16	7,267
DAD 17/18	STC #=150	709	40	1,309	6,27	4,60	0,35	DAD 18	9,195

DESCIDAS D'ÁGUA DE CORTES EM DEGRAUS – DCD



DIMENSÕES E CONSUMOS MÉDIOS									
CONCRETO SIMPLES / ARMADO					CONCRETO ARMADO				
TPO	a	b	CONCRETO (m³/m)	FORMA (m²/m)	ESCAVAÇÃO (m³/m)	APLACAMENTO (m²/m)	TPO	N1 (kg/m)	N2 (kg/m)
DCD 01/02	50	15	0,166	1,68	0,45	0,20	DCD 02	1,266	1,266
DCD 03/04	100	25	0,276	2,32	0,75	0,25	DCD 04	2,216	2,216

SCU - SARJETA DE CONCRETO URBANA

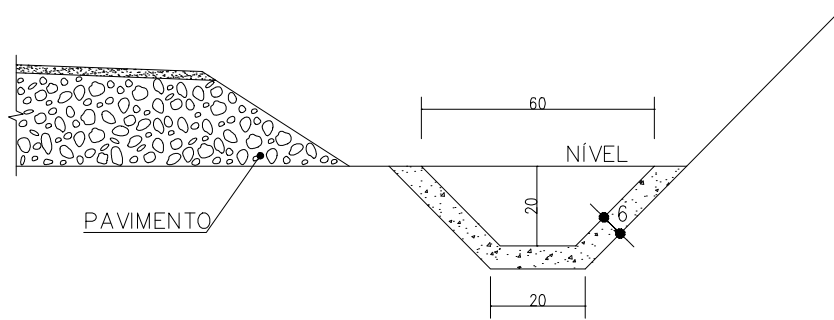


CONSUMO POR METRO						
TPO	SCU	Conc.	Exc.	Arg.	G. Mad.	G. Anf.
01	0,035	0,035	0,500	0,250	1,500	
02	0,035	0,034	0,506	0,253	1,518	
03	0,035	0,036	0,515	0,258	1,548	

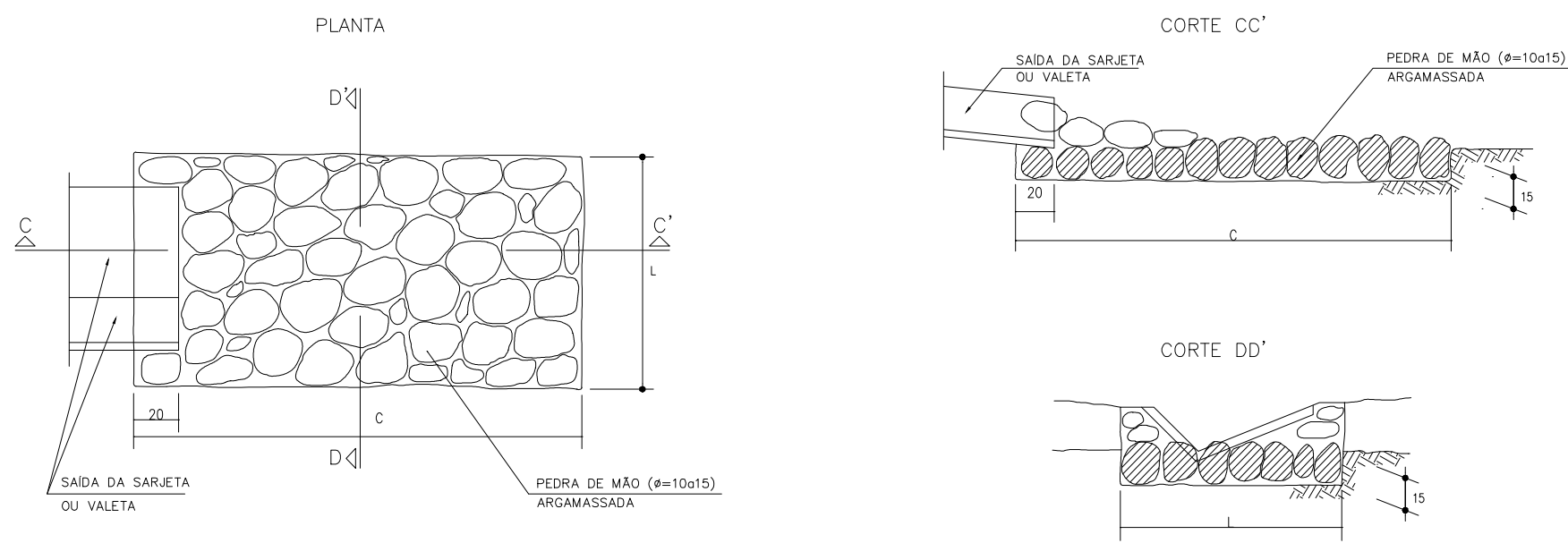
LEGENDA	
Arg.	Argamassa
G. Mad.	Guia de madeira
G. Anf.	Concreto estalado
Exc.	Escavação
Conc.	Concreto

SARJETA TRAPEZOIDAL DE CONCRETO

SZC02



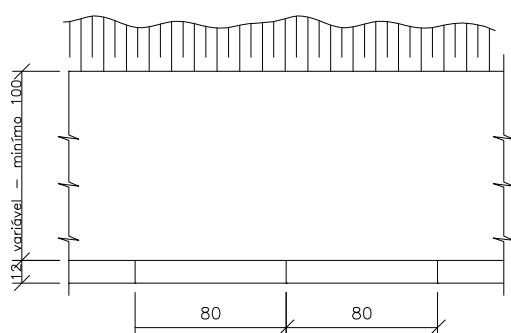
CONSUMOS MÉDIOS	
CONCRETO fck > 11 MPa	0,054m³/m
GUIA DE MADEIRA (2,5cm x 7,0cm)	0,48m/m
CIMENTO ASFALTICO	0,13kg/m
ESCAVAÇÃO EM SOLO (EVENTUAL)	≤ 0,15m³/m
SOLO LOCAL (EVENTUAL)	≤ 0,20m³/m

DISSIPADORES DE ENERGIA
APLICÁVEIS A SAÍDAS DE SARJETAS E VALETAS – DES

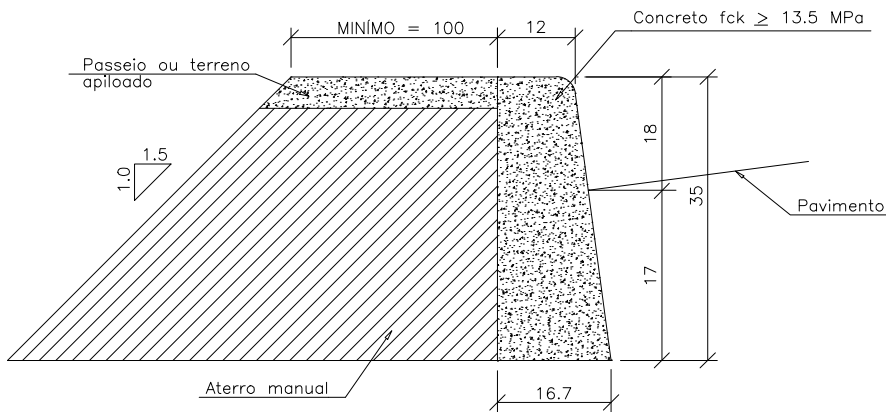
DIMENSÕES E CONSUMOS MÉDIOS PARA UMA UNIDADE				
TPO	ADAPTÁVEL EM	C	L	ESCAVAÇÃO (m³)
DES 01	STC 03/04 – SZC 02	200	110	0,79
DES 02	STC 02 – SZC 01	200	130	0,84
DES 03	STC 01 – VPC 02/04	200	155	1,12
DES 04	VPC 01/03	200	190	1,37

MEIO-FIO

PLANTA



CORTE



QUANTIDADES

MEIO-FIO

PRÉ-MOLDADO

DISCRIMINAÇÃO	UNIDADE	QUANTIDADE
ESCAVAÇÃO	m³/m	0,078
ARGAMASSA 1:3	m³/m	0,0017
MEIO-FIO	un/m	1,25
REATERRO	m³/m	0,032

MOLDADO IN LOCO

DISCRIMINAÇÃO	UNIDADE	QUANTIDADE
CONCRETO	m³/m	0,050
ESCAVAÇÃO	m³/m	VARIÁVEL
REATERRO	m³/m	0,019

OBSERVAÇÕES:

-TODAS AS MEDIDAS DEVERÃO SER CONFERIDAS NO LOCAL.
-EM CASO DE DÚVIDA, CONSULTAR OS RESPONSÁVEIS TÉCNICOS PELO TELEFONE: (31) 2528 6037
-NÃO MEDIR OS DESENHOS, SEGUIR COTAS.
-DIREITOS AUTORAIS RESERVADOS L.F.5988 DE 14/12/1973

00	EMIÇÃO INICIAL	02/09/21	JONEY	JONEY	JONEY
REV	DESCRIÇÃO	DATA	EXEC.	VERIF.	APROV.

CONTRATADA:

VIAVOZ EIRELI

RESP. TÉCNICO:
Eng. JOSÉ H. R. BAESSE
REG. CREA: CREA MG A 053341/D
ASS.:
AUTORIA: Eng. JONEY T. P. M. DE GOUVEIA
REG. CREA: CREA MG 227099/D
ASS.:
PREF. SANTA LUZIA, MIRANTE ALTO, DAS MARAVILHAS, DRE, V1.dwg

PREFEITURA MUNICIPAL DE SANTA LUZIA

MIRANTE ALTO DAS MARAVILHAS

MUNICÍPIO/ÁREA:

SANTA LUZIA- MG

TÍTULO:

PROJETO DE DRENAGEM PLUVIAL
DETALHES

DATA: 02/09/2021

ESCALA: INDICADA

PRANCHA:

ARQUIVO:

3/3